



®

KIILTO

Keramické dlaždice ΔL 13 db
Test report VTT-S-00882-14

Parkety ΔL 14 db
Test report VTT-S-00883-14



Kiilto dB Stop

Instalační příručka

System útlumu kročejového hluku pod dlažbu nebo dřevěné podlahy v suchých vnitřních prostorech.

Montáž

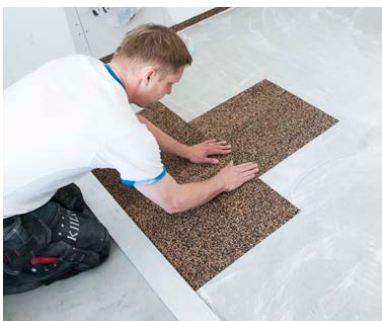
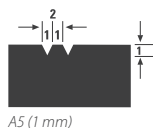
- 1 Odstranit staré podlahy a pokud je to potřeba, vyrovnat např. vyrovnávací hmotou TopPlan DF nebo Easyrapid DF



- 2 Nařezat ca. 50 mm široké proužky dB STOPu a aplikovat je po svislých okrajích - stěny sloupy, např. s Kiilto M1000 ECO -adhesive.



- 3 Nalepit dB STOP v překryvném schématu - např. lepidlem M1000 ECO. Spotřeba lepidla ca. 200 g / m². Počkat ca. 15-30 minut. Lepidlo již nesmí být lepkavé.



- 4 Pláty lepit těsně vedle sebe. Po nalepení celé plochy domačkat podlahovým válečkem. Případné spáry mohou být vyplněny KiiltoFix Masa.



- 5 Dlažbu lze provádět další den, např. na lepidlo Kiilto Floorfix DF .



- 6 Vyčkat do druhého dne, a dlaždice vyspárovat spárovací hmotou, např. Kiilto Lattiasaumalaasti



- 7 Po zaschnutí odříznout přesahující dB STOP, aby bylo možné namontovat krajové lišty. Místnost je připravena k používání den po spárování.



Lepení parket a dřevěných.vrstvených podlah

Systém Kiilto dB Stop je též vhodný pro lepení parket a vrstvených dřevěných podlah. Vhodné lepidlo je např. flexibilní lepidlo Kiilto Flex Parkettiliima floor .



Komfortní bydlení se systémem útlumu kročejového hluku

Kiilto dB Stop -system pro útlum kročejového
hluku byl zkoušen u VTT:

Ceramic dlaždice ΔL 13 db

Test report VTT-S-00882-14

Vrstvené podlahy ΔL 14 db

Test report VTT-S-00883-14





Od základu k povrchu

www.kiilto.com www.adhest.eu